



SSB Schweizerischer Schachbund
 FSE Fédération Suisse des Echecs
 FSS Federazione Scacchistica Svizzera
 FSS Federziun Svizra da Schah
 SCF Swiss Chess Federation

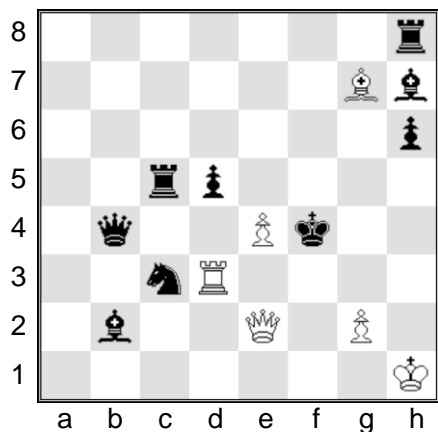


PROBLEMLÖSUNGSTURNIER
 COMPETITION DE RESOLUTION DE PROBLEMES
 SOLVING CONTEST
LÖSUNGEN / SOLUTIONS

Grächen, 17.07.2017

1 Igor Aleshin

Shakmaty v SSSR 1939



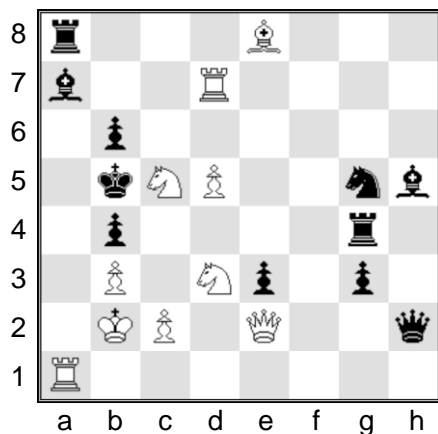
2 #

1. ♔h5 !		1
	Δ 2. ♔h4 #	1
1.., ♔xe4	2. ♔f3 #	0.5
1.., ♔xe4	2. ♖xh6 # !	0.5
1.., ♜xe4	2. ♜e5 # !	0.5
1.., ♞xe4	2. ♖f3 # !	0.5
1.., dxe4	2. g3 # !	0.5
1.., ♜f5	2. ♔xf5 #	0.5
		<hr/> 5

- 4x Stocchi-Block / Thème de Stocchi
- 4x Dualvermeidung / Evitement de dual / Dual avoidance
- Schlüssel / Clé / Key "Give and Take"

2 Nikolai Vorobiev

Shakhmatny listok 1930 , 1.-2. prize



2 #

1. ♞b7 !		0.5
	Δ 2. ♞d6 #	0.5
1.., ♜b8	2. ♖f7 #	1
1.., ♞f7	2. ♖d8 #	1
1.., ♞e4	2. ♞f2 #	1
1.., g2	2. ♞f4 #	1
		<hr/> 5

(Satzspiel / Jeu apparent / Set play : 1.., bxc5 2. ♜b7 #)

4 durch schwarze Verstellungen differenzierte Batteriematts
 4 mats de batterie, différenciés par des interferences du Noir
 4 mates of battery, differentiated by black interferences.

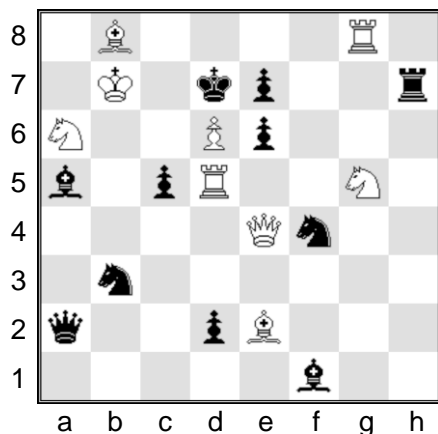
Δ = Drohung / menace / threat



Schweizerische Vereinigung
 der Kunstschachfreunde
 SVKSF
www.kunstschach.ch

3 Herbert Ahues

"Schach" 1980



2 #

1. ♖xd2 !

Δ 2. ♔c6 #

1.., ♕a4

2. ♕xa4 #

1.., ♙g2

2. ♙b5 #

1.., ♞d4

2. ♞xc5 #

1.., ♞d5

2. ♕xe6 #

1.., exd6

2. ♕xh7 #

1

0.25

0.75

0.75

0.75

0.75

0.75

5

1. ♖d4 ? ♕a4 ! / 1. ♖d3 ? ♙g2 !

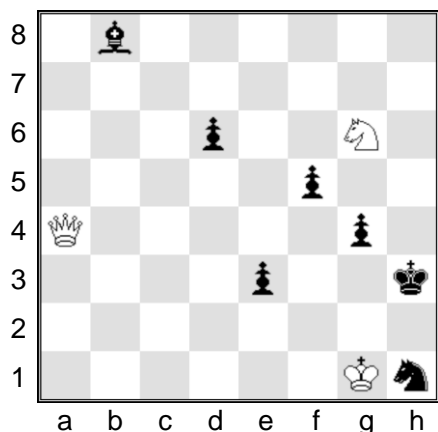
1. ♖xc5 ? ♞d4 ! / 1. ♖e5 ? ♞d5 ! / 1. ♖f5 ? exd6 !

Sechsfacher Auswahlsschlüssel (Verführungen)

Clé de sélection sextuple / Sixfold selection key

4 Godfrey Heathcote

Zlata Praha 1912



3 #

1. ♕a1 !

Δ 2. ♕f1+ ♔g3 3. ♕g2 #

1.., ♞g3

2. ♞f4+

1.., g3

2.., ♕f4 3. ♕f6 #

(Δ 3. ♕h4 #)

1.., e2

2.., f4 3. ♕d7 #

2. ♕h8+

2.., ♔g3 3. ♕c3 #

1

1

1

0.5

0.5

1

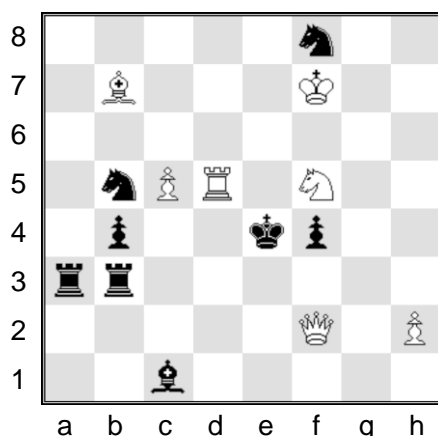
5

Böhmischer Stil mit Modellmatts / Bohemian style with model mates

Style bohémien avec des mats modèles

5 Ivan Storozhenko

Nabokov MT 1994



3 #

1. ♞h6 !

Δ 2. ♖d4+ ♔e5 3. ♖e4 #

1.., ♖e3

2. ♕xf4+ !!

1.., ♙e3

2.., ♕xf4 3. ♖f5 #

1.., ♞d6+

2. ♕f3+ !!

2.., ♕xf3 3. ♖d2 #

1.., ♞c3

2. ♖xd6+

2.., ♔e5 3. ♕d4 #

2. ♕c2+

2.., ♕f3/♕e3 3. ♖d3 #

1

1

1

1

0.5

0.5

5

(Satzspiele / Jeu app. / Setplay: 1.., ♖e3 2. ♖d4+ ! / 1.., ♙e3 2. ♞g3+ !)

Fortsetzungswechsel nach wechselseitigem Grimshaw; mittels 2 Damenopfern

Change après Grimshaw réciproque; avec 2 sacrifices de Dame

Change after mutual Grimshaw by 2 sacrifices of the Queen