

Schweizerische Lösungsmeisterschaft 2011

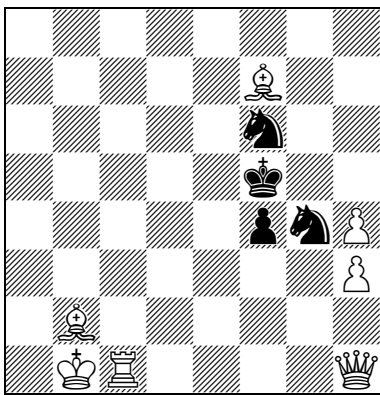
Kategorie Elite

Runde 1 (3 Zweizüger)

Für die nachfolgenden Aufgaben steht eine Lösungszeit von maximal 30 Minuten zur Verfügung.

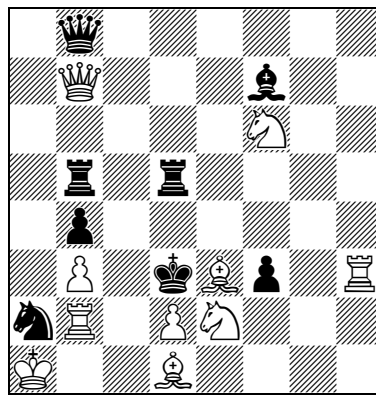
Gefordert wird die vollständige Lösung mit Angabe von Drohung oder Zugzwang und allen Varianten.

Eine Ausnahme gilt bei Aufgabe 3. Hier genügt es, die vier entsprechenden Schlüsselzüge mit der jeweiligen Drohung aufzuschreiben.



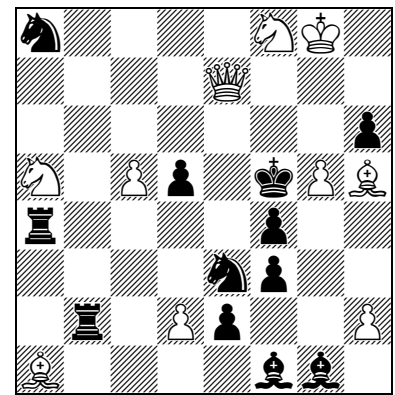
Aufgabe 1

≠2



Aufgabe 2

≠2



Aufgabe 3

≠2

- a) Diagramm
- b) Bd5 nach c7
- c) Bd5 nach f2
- d) Bd5 nach g2

Umgehe elegant die Lösungsenten,
und sei beim Knacken dennoch „lieseli“,
auch handle einfach noch ein wenig schneller
als alle deine lieben Konkurrenten!
Das wünschen dir sowohl die Iseli
als auch ihr alter Assistent, der Gfeller.

Schweizerische Lösungsmeisterschaft 2011

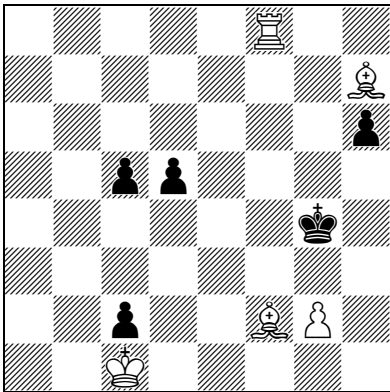
Kategorie Elite

Runde 2 (1 Fünfzuger und 1 Gewinnstudie)

Die maximale Lösungszeit beträgt 1 Stunde.

Beim Fünfzuger genügen die Angabe von Zugzwang oder vollständiger Drohung und die Notation aller Varianten bis zum 4. Zug von Weiss. Kurzmatts müssen nicht genannt werden.

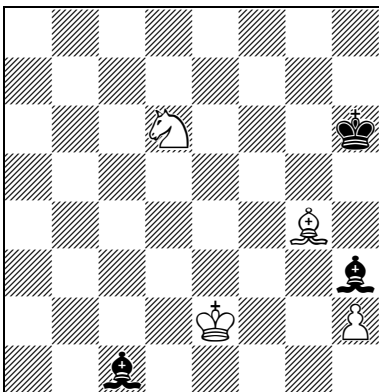
Die Studie erfordert das Aufschreiben der gesamten Lösung ohne Kurzvarianten bis zu einer offensichtlichen Gewinnstellung. Die sich am Schluss aufspaltenden Varianten des Hauptspiels werden beide bewertet.



Aufgabe 4

5♯

Für einige die Schreckensrunde,
vor der sie zittern wie die Laien.
Darum vernimm die frohe Kunde,
dass beide Stücke lösbar seien.
4 wird mit PC überwunden
in weniger als vier Sekunden!



Aufgabe 5

+

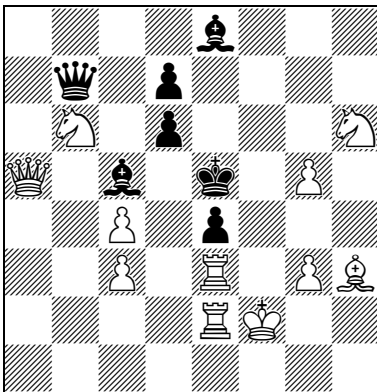
Schweizerische Lösungsmeisterschaft 2011

Kategorie Elite

Runde 3 (2 Dreizüger)

Die maximale Lösungszeit beträgt 45 Minuten.

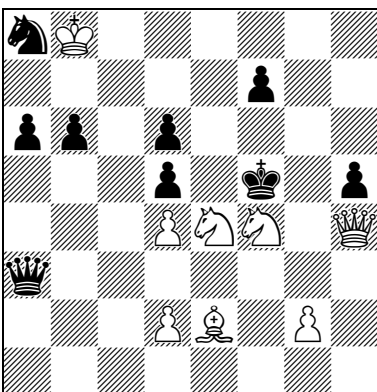
Gefordert werden der Schlüsselzug, die Angabe von Zugzwang oder vollständiger Drohung so wie die Varianten bis zum 2. Zug von Weiss.



Aufgabe 6

≠3

Frisch gestärkt vom Mittagessen
darfst du an die Dreier gehen;
ohne Hungerast indessen
kannst die Schlüssel leichter sehen. -
Zwar nur, was noch schwerer wiegt,
wenn nichts auf dem Magen liegt.



Aufgabe 7

≠3

Schweizerische Lösungsmeisterschaft 2011

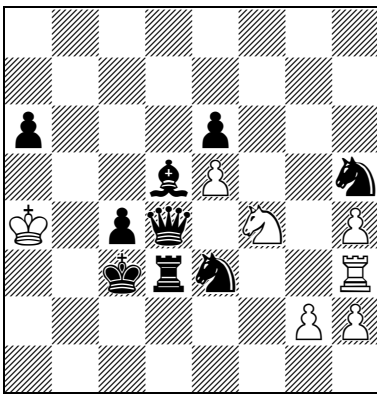
Kategorie Elite

Runde 4 (1 Hilfsmattdreizüger und 1 Selbstmattvierzüger)

Die maximale Lösungszeit beträgt 45 Minuten.

Bei der Hilfsmattaufgabe sind alle weissen und schwarzen Züge anzugeben.

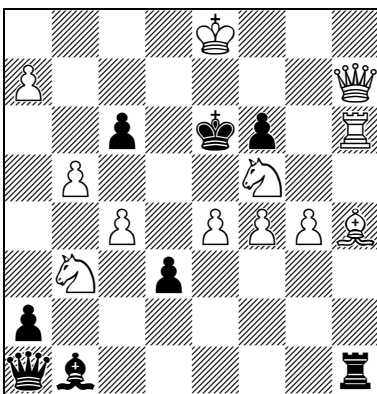
Im Selbstmatt genügen die Angabe des Schlüsselzuges, der vollständigen Drohung und der Varianten bis zum 3. Zug von Weiss.



Aufgabe 8
4 Lösungen

h#3

Märchenschach, so hiess das mal,
weckte heimliche Bedenken.
Heute löst man ganz real
und braucht nicht mehr umzudenken.
Allerdings, das gilt halt doch:
Schwierig ist es immer noch!



Aufgabe 9

s#4

Lösungen zur Schweizerischen Lösungsmeisterschaft 2011

Kategorie Elite (Runde 1)

Aufgabe 1

Zweizüger von Zivko Janewski, Mitrinović-MT 1982, 1. Preis (W: Kb1 Dh1 Tc1 Lb2 Lf7 Bh3 h4 = 7; S: Kf5 Sf6 Sg4 Bf4 = 4)

1.Tc6? (Zgzw.) Sg ~ / Sf ~ 2.Txf6/Lg6‡, .aber 1. - Se5! 1.Te1? (Zgzw.) Sg ~ / Sf ~ 2.Te5/De4‡, aber 1. - Se3!

1.Tg1! (1 P.) Zgzw. (1 P.)

1. - Sg ~ **2.Tg5‡** (1 P.)

1. - Sf ~ **2.hxg4‡** (1 P.)

1. - f3 **2.Dxf3‡** (1 P.)

Erfolgreiche Springer in den Widerlegungen des virtuellen Spiels. Erstaunlich ökonomisch!

Aufgabe 2

Zweizüger von Josef Zeillinger, Die Schwalbe 1959 (W: Ka1 Db7 Tb2 Th3 Ld1 Le3 Se2 Sf6 Bb3 d2 = 10; S: Kd3 Db8 Tb5 Td5 Lf7 Sa2 Bb4 f3 = 8)

1.- f2 2.Lf4‡ 1. - fxe2 2.Lc2‡

1.Lc5! (1 P.) droht 2.Txf3‡ (1 P.)

1. - Dg3(De5) **2.Dxb5‡** (1 P.)

1. - Lh5 **2.Dxd5‡** (1 P.)

1. - Te5 (De8/Df4) **2.S(x)f4‡** (0,5 P.)

1. - Tf5 **2.De4‡** (0,5 P.)

Paraden, Matts und Thema ändern: Radikalwechsel!

Aufgabe 3

Zweizüger von Helmut Zajic, 1. Int. Mannschaft 1936, 10. Pl. (W: Kg8 De7 La1 Lh5 Sa5 Sf8 Bc5 d2 g5 h2 =10; S: Kf5 Ta4 Tb2 Lf1 Lg1 Sa8 Se3 Bd5 e2 f3 f4 h6 = 12)

a) 1.d3! (1 P.) droht **2.Df6‡** (0,25 P.)

b)1.h4! (1 P.) droht **2.De6‡** (0,25 P.)

c) 1.Sc6! (1 P.) droht **2.De5‡** (0,25 P.)

d) 1.h3! (1 P.) droht **1.Lg6‡** (0,25 P.)

a) und b) zeigen den Pseudo-Le Grand nach dem Schema von ABBA, c) und d) nach demjenigen von CDDC.

Lösungen zur Schweizerischen Lösungsmeisterschaft 2011

Kategorie Elite (Runde 2)

Aufgabe 4

Fünfzüger von Bo Lindgren, Sachové umenie 1951 (Kc1 Tf8 Lf2 Lh7 Bg2 = 5; Kg4 Bc2 c5 d5 h6 = 5)

1.Lh4? c4! 1.Le3? Kg3! 1.Tf3? d4! 1.Lxc2? h5!

1.Ld3! (1 P.) **droht 2.Le2+ Kg5 3.Lh5!** (4.g4 5.Tf5♯) **Kxh5 4.Tg8 ~ 5.g4♯** (1 P.)

1. - h5 2.Lh4! (droht 3.Lf1 ~ 4.g3 5.Tf4♯) **Kxh4 3.Tg8 ~ 4.Lf1** (1 P.) **5.g3♯**

2. - d4 3.g3 Kh3 4.Tf2.~ (1 P.) **5.Lf5♯**

1. - d4 2.Tg8+ Kf4 3.Lg3+ Ke3 4.Kxc2 ~ (1 P.) **5.Te8♯**

Chamäleon-Echo und ein weiteres Modellmatt als Drohung im 2. Abspiel!

Aufgabe 5

Gewinnstudie von Indrich Fritz, BCF-Turnier 1952, Version: Stellung nach 1.Sb7-d6 Lg2xSh3

(W: Ke2 Lg4 Sd6 Bh2 = 4; S: Kh6 Lc1 Lh3 = 3)

1.Sf5+! (1 P.), falls 1.Lxh3?, so 1. - Lf4! mit Verlust des Freibauern) **Kg5! 2.Lxh3 Lf4!** (1 P.) Erneut droht der Bh2 verloren zu gehen. **3.Sd4!** (1 P.)

3. - Lxh2 4.Sf3+ Kf4! 5.Kf2! Lg3+ 6.Kg2! (1 P.), und Weiss erobert den sL (1 P.).

3. - Kh4 4.Lf1! Lxh2 5.Sf3+ Kg3 6.Ke3! Zgzw (1 P.), und wieder hat der sL kein Fluchtfeld mehr.

Zweimalige Einsperrung des schwarzen Läufers!

Lösungen zur Schweizerischen Lösungsmeisterschaft 2011

Kategorie Elite (Runde 3)

Aufgabe 6

Dreizüger von Chris Handloser, Original (W: Kf2 Da5 Te2 Te3 Lh3 Sb6 Sh6 Bc3 c4 g3 g5 = 11; S: Ke5 Db7 Lc5 Le8 Bd6 d7 e4 = 7)

1.Kg2? droht 2.Sxd7+ A Dxd7/Lxd7 3.Txe4# B /Sf7# C, aber 1. - Lg6! x 2.Txe4? B
1.Kf1? droht 2.Sxd7+ A Dxd7/Lxd7 3.Txe4# B /Sf7# C, aber 1. - Dd5! y 2.Sf7? C

| | | | | |
|----------------------|-------------------------------|----------------------------|----------------------------------|--|
| 1.Ke1! (1 P.) | droht 2.Sxd7+ A | Dxd7 Lxd7 | 3.Txe4# 3.Sf7# | B (0,5 P.) C (0,5 P.) |
| | Lg6 x 2.Txe4+ B (1 P.) | Lxe4 Dxe4 | 3.Sf7# 3.Sxd7 | C A |
| | Dd5 y 2.Sf7+ C (1 P.) | Lxf7 Dxf7 | 3.Sxd7# 3.Txe4# | A B |
| | d5 2.Dxc5 (1 P.) droht | 3.De7#/Txe4# | 2. - Dc6 3.Txe4#.. | 2. - Lg6 3.De7#... |

„Cycl. jac. overload mit thematischen Verführungen“ (Autor)

Achtung: Diese Aufgabe ist ein Originalbeitrag und darf unter keinen Umständen nachgedruckt werden

Aufgabe 7

Dreizüger von Godfrey Heathcote, British Chess Magazine 1910, 1. Preis (W: Kb8 Dh4 Le2 Se4 Sf4 Bd2 d4 g2 = 8; S: Kf5 Da3 Sa8 Ba6 b6 d5 d6 f7 h5 = 9)

1.d3? dxe4!

1.Lc4! (1 P.) droht **2.Df6+ Kxe4 3.Lxd5#** (0,5 P.)
Kg4 3.Dg5# (0,5 P.)

1. - dxc4 **2.d3!** (1 P.) droht 2.Sg3#, 2. - Dxd3 3.Sxd6#,

1. - **Sc7!** **2.Sxd6+!** (1 P.) **Dxd6 3.Ld3#**

1. - Kxe4 2.Sxd5! (0,5 P.) P) Kf5 3.Se7#

1. - dxe4 2.Lxf7! (0,5 P.) droht 3.Le6/Lg6# 2. - e3 3.Lg6# 2. - Dg3 3.Le6#

Brennpunktproblem mit logischer Vorbereitung!

Lösungen zur Schweizerischen Lösungsmeisterschaft 2011

Kategorie Elite (Runde 4)

Aufgabe 8

Hilfsmattdreizüger von Veikko Hynönen, The Problemist 1986, 2. Preis (W: Ka4 Th3 Sf4 Be5 g2 h2 h4 = 7; S: Kc3 Dd4 Td3 Ld5 Se3 Sh5 Ba6 c4 e6 = 9), 4 Lösungen

1.Sc2 Ka5 2.Kb3 Sxd3 3.Db2 Sc1# (1,25 P.)

1.Lxg2 Sxg2 2.Sc2 Se3 3.Td2 Sd1# (1,25 P.)

1.Td2 Sxh5 2.Tb2 Sg3 3.Sc2 Se4# (1,25 P.)

1.Dxe5 Tg3 2.Kd4 Tg4 3.c3 Sxe6# (1,25 P.)

Bildung von vier direkten Batterien!

Aufgabe 9

Selbstmattvierzüger von Petko Petkov, Schach 1981, 2. Preis (W: Ke8 Dh7 Th6 Lh4 Sb3 Sf5 Ba7 b5 c4 e4 f4 g4 = 12; S: Ke6 Da1 Th1 Lb1 Ba2 c6 d3 f6 = 8)

P.S. 1.Kd8? (2.Sbd4+) c5!

1.Kf8? (2.Txf6+) Txh4!

1.Db7! (1 P.) droht **2.Sg7+ Kd6 3.e5+ Dxe5 4.De7+ (1 P.) Dxe7#**

1.cxb5 2.Kd8! ~ 3.Sbd4+! Dxd4+ 4.Dd7+ (1,5 P.) Dxd7#

1.Te1 2.Kf8! ~ 3.Txf6+! Dxf6+ 4.Df7+ (1,5 P.) Dxf7#

Logische Doppelsetzung!

Schweizerische Lösungsmeisterschaft 2011

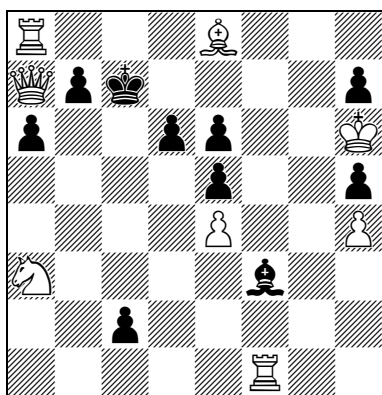
Kategorie Open

Für die beiden nachfolgenden Aufgaben steht eine Lösungszeit von maximal 1 Stunde zur Verfügung.

Beim Zweizüger gefordert wird die vollständige Lösung mit Angabe von Drohung oder Zugzwang und allen Varianten.

Beim Dreizüger muss ebenfalls Zugzwang oder vollständige Drohung angegeben werden, aber was die Varianten betrifft, genügt es, die Lösung bis zum 2. Zug von Weiss aufzuschreiben.

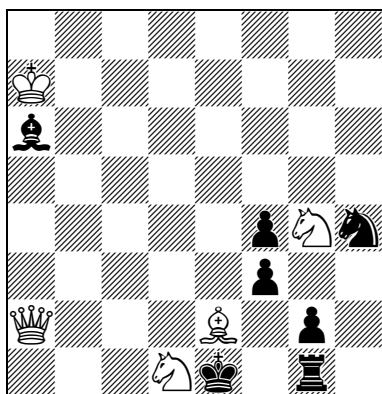
Aufgabe 1



Matt in 2 Zügen

Umgehe elegant die Lösungsenten,
und sei beim Knacken dennoch „lieseli“,
auch handle einfach noch ein wenig schneller
als alle deine lieben Konkurrenten.
Das wünschen dir sowohl die Iseli
als auch ihr alter Assistent, der Gfeller.

Aufgabe 2



Matt in 3 Zügen

Lösungen zur Schweizerische Lösungsmeisterschaft 2011

Kategorie Open

Aufgabe 1

Zweizüger von Philipp H. Williams, English Mechanic 1893 (W: Kh6 Da7 Ta8 Tf1 Le8 Sa3
Be4 h4 = 8; S: Kc7 Lf3 Ba6 b7 c2 d6 e5 e6 h5 h7 = 10)

1. - a5 2.Sb5‡ 1. - c1~ 2.Txc1‡ 1. - L~ 2.Tf7‡ 1. - d5 2.Dc5‡
1.La4? a5!

| | | |
|----------------------|-----------------|----------|
| 1.Dg1! (1 P.) | Zugzwang | (1 P.) |
| 1. - b6 | 2.Dg7‡ | (0,5 P.) |
| 1. - b5 | 2.Da7‡ | (0,5 P.) |
| 1. - a5 | 2.Sb5‡ | (0,5 P.) |
| 1. - c1~ | 2.Txc1‡ | (0,5 P.) |
| 1. - L~ | 2.Tf7‡ | (0,5 P.) |
| 1. - d5 | 2.Dc5‡ | (0,5 P.) |

White to play mit Switchback

Aufgabe 2

Dreizüger von Hilding Fröberg, Hlas L'udu 1975, 1.- 2.Preis (W: Ka7 Da2 Le2 Sd1 Sg4 = 5;
S: Ke1 Tg1 La6 Sh4 Bf3 f4 g2 = 7)

| | | | | |
|-----------------------|--------------|------------------|---------------|--------|
| 1.Sdf2! (1 P.) | droht | 2.Lxa6‡ ~ | 3.Da5‡ | (1 P.) |
| 1. - Lxe2 (fxe2) | 2.Db1+ | Kd2 | 3.Se4‡ | (1.P.) |
| | 2. - | Ld1 | 3.Dxd1 | (1 P.) |
| 1. - Tf1 | 2.Dc2! | Lxe2 | 3.Dc3‡ | (1 P.) |

Meredith in böhmischem Stil!