

Thomas Maeder erstmals Schweizer Meister

Die diesjährige Schweizer Lösungsmeisterschaft in Bern konnte nicht ganz an den Erfolg des Vorjahres anknüpfen. Statt 27 Teilnehmer wie 1997 waren es heuer nur noch 17 Löser, die in drei Kategorien um Titel, Punkten und Preise kämpften. Infolge Abwesenheit von Martin Hoffmann und Gerold Schaffner musste die Elite-Kategorie aufs Minimum von sechs Teilnehmern aufgestockt werden.

Die Lösungsmeisterschaft fand wieder einmal im Klublokal des SK Bern/Zytglogge statt. Der hauptverantwortliche Organisator Heinz Gfeller (Bern) führt die mangelnde Beteiligung von Junioren auf den unglücklichen Wochentag zurück (Samstag: Schule, regionale Wettkämpfe). In der Elite-Kategorie setzte sich Lokalmatador Thomas Maeder erstmals gegen Grossmeister Roland Baier durch. Der Modus sah folgendermassen aus:

Einsteiger: 2 Partiestellungen und ein 2# in 2 Stunden.

Allgemein: 2 2# und ein 3# in 2 Stunden.

Elite: 3 2# in 30 Minuten, ein &# und eine Studie in 1 Stunde, 2 3# in 45 Minuten und ein h#* mit 5 Lösungen und ein s#3 in 45 Minuten – insgesamt also 3 Stunden.

Versuchen Sie selbst, die Beispiele rechts zu lösen!

Martin Hoffmann

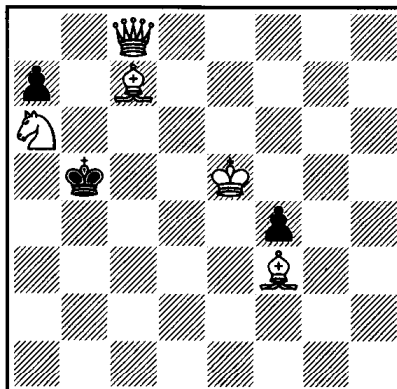
Ranglisten

Elite: 1. Thomas Maeder 39½. 2. Roland Baier 37½. 3. Klaus Köchli 31½. 4. Jürg Meli 16½. – Maximum: 45 Punkte.

Allgemein: 1. Wolfgang Leuzinger 15 (70'). 2. Stefan Hubschmid 15 (92'). 3. Rolf Notter 14,4. 4. Alex Crisovan 10 (51'). 5. Kaspar Köchli 10 (98'). 6. Kurt Zatti 10 (108'). 7. Egon Rickli 7. 8. Hans Köchli 5 (105'). 9. Jürg Richert 5 (110').

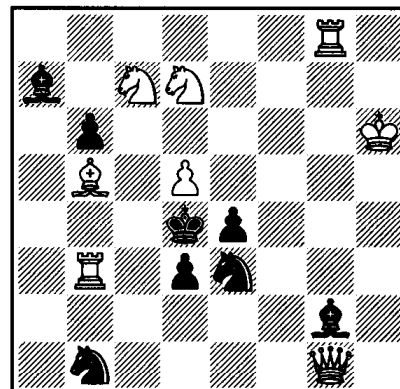
Einsteiger: 1. Dominic Blaser 15. 2. Toni Streit 14. 3. Alex Streit 10. 4. Max Gfeller.

1) Kategorie Einsteiger F. Giegold Die Zeit 1974



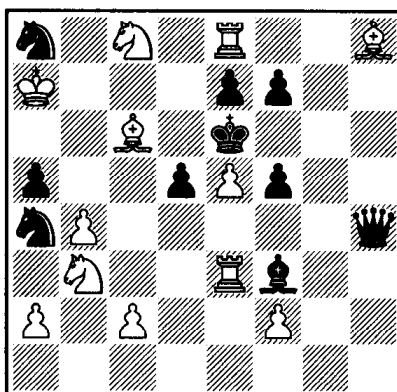
Matt in 2 Zügen 5+3

2) Allgemeine Kategorie H. Ahues Dt. Schachblätter 1983/84



Matt in 2 Zügen 8+8

3) Kategorie Elite L. Loschinskij Probleemlad 1971, 1. Pr.



Matt in 3 Zügen 12+10

Lösungen

1) Dh3!! Zugzwang Kxa6/Ka4/Kc4 2. Df1/Lc6/Le2.

2) 1. Tg5? (2. Se6) Lh3! 1. Tg4? (2. Txd3) Lf1! 1. Tg3? (Dxe3) Lf3! 1. Ta8 Zugzwang Lg~/Lb8/Sb~/Sc3/d2 2. Dg7/Ta4/Da1/Tb4/Dxe3.

3) c3? Ld1! 1. c4? dxc4! 1. bxa5? Db4! 1. a3!! Zugzwang Sc7/Sb6/L~/axb4/d4/Dxb4 2. Txe7+/Sd4+/f4/Lf6/Te4/axb4.

L'Ecole d'Echecs de la Ville de Genève

met au concours le poste de moniteur à mi-temps. Les heures d'enseignement prévues se montent à 12. Cette fonction s'adresse à un joueur confirmé (minimum 2250 ELO) possédant de préférence une expérience pédagogique. Les douze heures de cours hebdomadaires sont fréquentées par des jeunes de 7 à ans. Salaire intéressant. Références et documents usuels à envoyer d'ici le 30 avril 1998 à:

Ecole d'Echecs de Genève, case postale 412, 1211 Genève 4