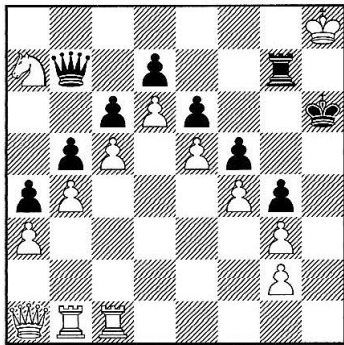


STUDIEN

Beat Neuenschwander, Landoltstrasse 73, 3007 Bern

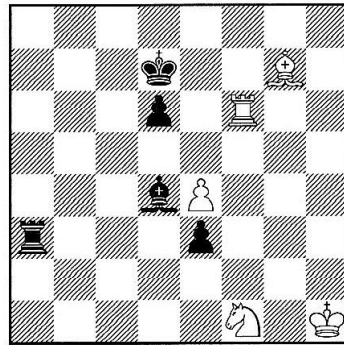
392* E. Melnicenko (NZL)



Remis

13+10

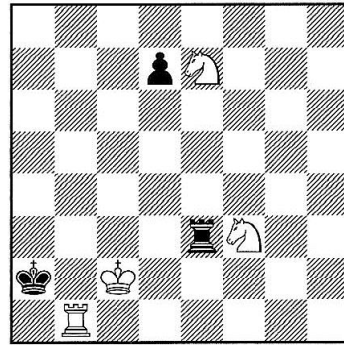
393* B. Yaacobi (ISR)



Remis

5+5

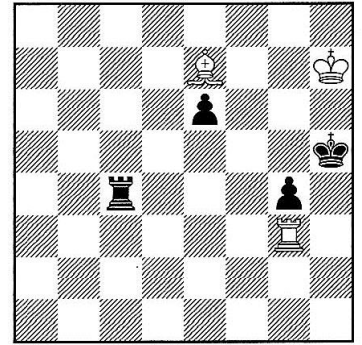
394* B. Yaacobi (ISR)



Gewinn

4+3

395* B. Yaacobi (ISR)



Gewinn

3+4

Mit einem Quartett leichter Aufgaben aus Neuseeland und Israel möchten wir die Serie von Originalstudien heute fortsetzen. Als neuen Komponisten in dieser Rubrik begrüßen wir Herrn Yaacobi.

391. W. Bron. 1. Ta8!! 1. Le4+? Ke5! 2. Te8+ Kd4. **1. ... b6 2. Te8! a1D 3. Le4+ Kg5 4. Tg8+ Kh5 5. Lg6+ Kg5 6. Ld3+ Kh5 7. Le2! Dd4 8. Lxg4+ Dxc4 9. Txc4 Kxc4 10. Ke6! d5! 11. Kxd5 Kxc3 12. b4 h5 13. a5 bxa5 14. b5! h4 15. b6 h3 16. b7 h2 17. b8D+ und gewinnt.** Ein versteckter erster Zug, der das Bauernendspiel entscheidende Tempo gewinnt.

392. 1. Th1+ Kg6 2. Th6+! Kxh6 3. Th1+ Kg6 4. Th6+! Kxh6 5. Dh1+ Kg6 6. Dh5+! Kxh5. Die Artillerie ist verfeuert . . . **7. Kxc7 Da8 8. Sc8!** . . . nun noch die Kavallerie! **8. ... Dxc8 9. Kh7 De8 10. Kg7 Dg6+ 11. Kh8 Dh6+ 12. Kg8 remis,** denn Zugwiederholung oder Patt ist nicht zu umgehen.

393. 1. Txd6+! 1. Tf7+ Ke6 2. Sxe3 Txe3 3. Tb7 Th3+ 4. Kg2 Th7. **1. ... Kxd6 2. Sxe3 Ta1+ 3. Kg2.** 3. Kh2? Ta2+. **3. ... Ta2+.** 3. ... Lxc7 4. Sf5+. **4. Kf3 Lxc7 5. Sf5+ remis.**

394. Eine klassische Konstellation für eine Turmgewinnstudie. Beide

Springer hängen, und Weiss muss sich entscheiden, auf welchen er verzichten will. **1. Sd4! Txe7 2. Tb7 Te3.** 2. ... Ka3 3. Ta7+ Kb4 4. Sc6+! **3. Tb2+ Ka3 4. Sb5+ Ka4 5. Sc3+ Ka5.** 5. ... Ka3 6. Tb3#. **6. Ta2+ Kb4 (6) 7. Sd5+** und gewinnt.

395. Materiell kann sich Schwarz nicht beklagen, aber die Königsstellung lässt zu wünschen übrig. **1. Tg1! Tc3.** 1. ... g3 2. Th1+ Kg4 3. Th4+. **2. Te1!** 2. Ta1? Te3. **2. ... Tf3 3. Kg7!** 3. Te5+? Tf5 4. Txe6 g3 5. Te4 Tf7+ 6. Kg8 Txe7. **3. ... g3 4. Te4!** und gewinnt (4. Te5+? Tf5 5. Te4 Tg5+ 6. Lxc5 Kxc5).