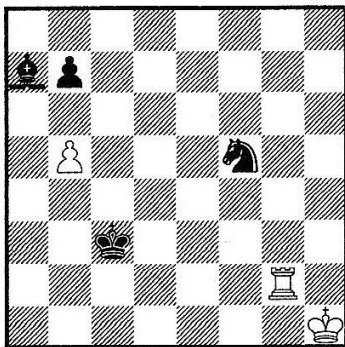


STUDIEN

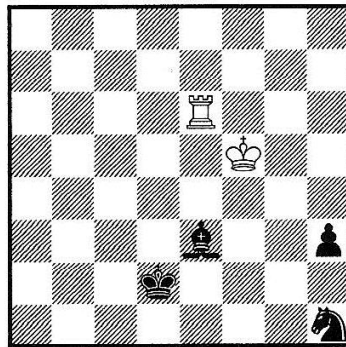
Beat Neuenschwander, Sieberweg 2, 3063 Ittigen

301* W. Naef (Langenthal)



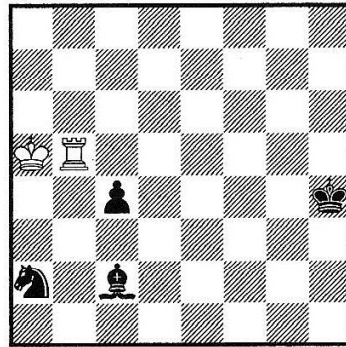
Remis 3+4

302 L. Kubbel
Nowoije Wremija 1917



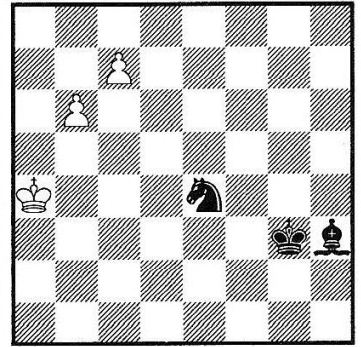
Remis 2+4

303 H. Rinck, 3. Preis
Ceskoslovensky Sach 1937



Remis 2+4

304 J. S. Speelman (GB)
eg 1978



Remis 3+3

Die Studien 301–303 zeigen die drei hauptsächlichen Verteidigungsmotive, die der schwächeren Seite im Endspiel Turm gegen Springer, Läufer und Bauer zur Verfügung stehen: das positionelle Remis, das Patt und der Ausgleich materieller Nachteile. Die Komposition des englischen Grossmeisters enthält das gleiche Motiv, das in Nr. 303 mehrfach auftritt, aber mehr sei nicht verraten!

299 A. Mouterde. **1. Td3+ Kc8 2. Tc3+ Kb8 3. Dc7+ Ka8 4. Da5+ Kb7 5. Db4+ Ka6 6. Da3+ Kb7 7. Db2+ Ka6 8. Ta3♣.**

300 J. Gunst (siehe Problemrubrik im Dezemberheft). **1. Sb5! h5.** 1. ... Tb4 2. e7 Kd7 3. Sc7!, 1. ... Tc4 2. e7 Kd7 3. e8D+!, 1. ... Tf4 2. e7 Kd7 3. Sc7! **2. h3! Txb4 3. e7 Kd7 4. Sd6! Kxe7 5. Sf5+ und gewinnt.** Konsequenterweise genutzte Springerbereiche.

301. 1. Tg5! 1. b6? Lb8! 2. Tg8 (2. Tg5 Se7 3. Tg7 Ld6 –+) Le5 3. Tg5 Sg3+ 4. Kg2 Kd4 –+. **1. ... Sd6.** 1. ... Se7 2. Te5 Sc8 3. Td5 Ld4 4. Td7 b6 5. Tc7+ =. **2. b6!** 2. Td5? Sc4 3. b6 Lb8 4. Td7 Sa5 –+. **2. ... Lxb6.** 2. ... Lb8 3. Tg8 =. **3. Td5 Sc4.** 3. ... Sf7 4. Tb5. **4. Tb5.** 4. Td7? Sa5. **4. ... Kd4 5. Kg1!** 5. Kg2? Se3+ und 6. ... Sd5, oder

5. Kh2? Lc7+ und 6. ... b6. **5. ... Ke4+ 6. Kh1!** 6. Kf1? Se3+ und 7. ... Sd5. **6. ... Kd4.** 6. ... Kf4 7. Tb4 =. **7. Kg1 positionelles Remis.** Gut gelungen!

302. 1. Kg4 h2. 1. ... Sf2+ 2. Kg3 =. **2. Kh3 Lf4.** 2. ... Lg1 3. Kg2 Sg3 4. Th6. **3. Kg2 Sf2 4. Te2+! Kxe2 patt.**

303. 1. Tc5 c3. 1. ... Lb3 2. Kb5 c3 3. Txc3 Sxc3+ 4. Kb4. **2. Kb5 Ld3+.** 2. ... Ld1 3. Kc4 c2 4. Kd3 c1D 5. Txc1 Sxc1+ 6. Kd2, oder 2. ... Lb3 3. Txc3 Sxc3+ 4. Kb4. **3. Ka4 c2 4. Txc2! Lxc2+ 5. Ka3 Sc3(1) 6. Kb2 remis.**