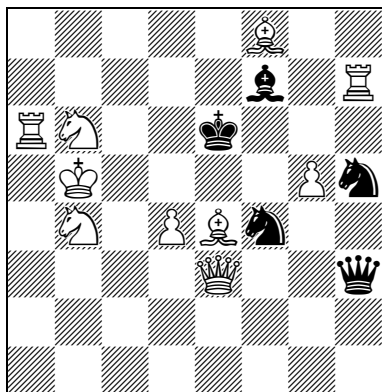


Gedankengänge zu ausgewählten Nomenklaturfragen

(Dias zum Referat von Martin Hoffmann an der Herbstversammlung vom 29. Oktober 2017)

Marjan Kovačević
diagrammes 2004, 2. Lob



≠2 (10+5)

Satz: 1. - Df1+ a/Df5+ b/Le8+ c 2.Ld3/Ld5/Sd7‡

1.S4d5? (2.Sc7‡) Df5 b!

1.Sc6? (2.Sd8‡) Le8 a!

1.Sd3! (2.Sc5‡)

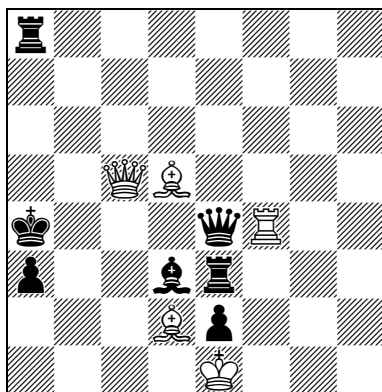
1. - Df1!? 2.Lg6‡!

1. - Sxd3 2.Dxh3‡

1. - Df5+/Le8+ 2.Ld5/Sd7‡

Thema?? Paradox, aber ...?

Robert Sachsel
Chess V/1939



≠2 (5+7)

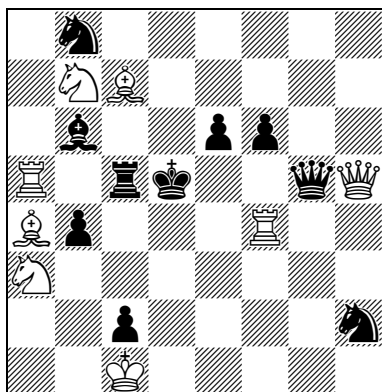
1.Dc3! (2.Db3‡)

1. - Dc4/Lc4 2.Lc6/Db4‡

(1. - La6/Lb5 2.Da5/Dc2‡ 1. - Kb5, Lc2 2.Dc6‡)

Englischer Grimshaw, doppelwendig.

Guy W. Chandler und
Comins Mansfield
Four Leaved Shamrock
XII/1913, 1. Preis



≠2 (8+10)

1.Sxc2! (2.Dd1‡)

1. - De,f5 2.Td4‡ (Anti-Gamage, Nietvelt 2!)

1. - Sg4 2.Dh1‡ (Gamage)

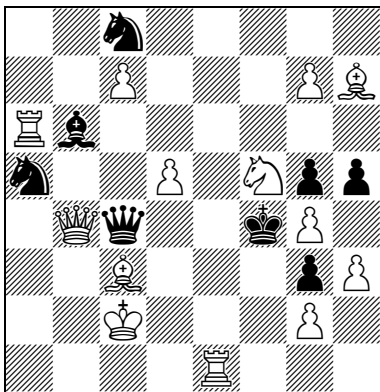
(1. - Tb4, Txa5/Sf3/Lxc7/Sc6

2.Sxb4/Dxf3/Txc5/Lb3‡)

Anti-Gamage, Typ 2.

Unentdeckt blieben die *Nietvelt*-Paraden Form 2: 1.- De5, Df5!
(damals ‚nur‘ als Anti-Gamage verstanden).

Martin Hoffmann
 Demonstrationsbeispiel *



≠2 (13+8)

1.Se7? (2.Sg6♠) hxg4!

1.Sh6! (2.Df8♠)

1. - Dd4/Ld4 2.Ld2/Te4♠

1. - Dxb4 2.Le5♠

1. - Dd4/Ld4 2.Ld2/Te4♠

1. - De4+ 2.D,Txe4♠

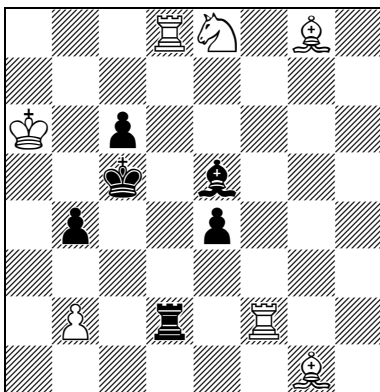
1. - Lc5 2.Tf6♠

1. - Se7,d6 2.Dd6♠

Englischer Grimshaw, verknüpft mit Nietvelt 2 und Anti-Gamage, Typ 2 (und Anti-Gamage, Typ 2). – Leider lässt sich eine dual-freie Darstellung ohne Umwandlungsfigur nicht realisieren.

* Guter Schlüssel, aber Dual nach 1. - De4+ 2.. – 1.Se7? hxg4!

Nadeschda Leontjewa
 Quelle? 1967*



≠2 (7+6)

1.Td4! (2.Tc4♠)

1. - Txd4/Lxd4 2.Tc2/Tf5♠

(1. - Kxd4/Tc2 2.Txd2/Txc2♠)

Leontjewa-Nowotny.

* Fassung mit ♖-Opfer. Eine Fassung ohne publizierte sie in Biuletyn Slaskiego O.Z.S. II/1967: W.Ka7 Tf5g2 Lc5h1 Sf8 Ba4 – S.Kc6 Td2 Le6 Bc7 (7+4); 1.Le7!